

SCHEDA TECNICA – GIUBBOTTO SOFTSHELL SIBERIA

COD. HH671

TESSUTO

ESTERNO:

95% poliestere, 5% spandex

INTERNO:

Imbottitura con ovatta e fodera 100% poliestere



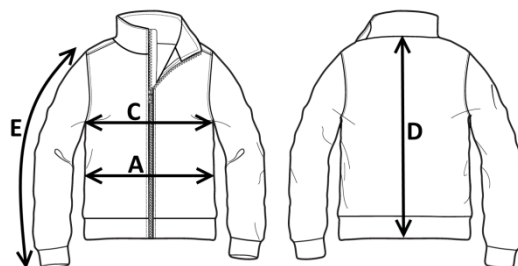
DESCRIZIONE

Giubbotto invernale *softshell* imbottito con chiusura anteriore waterproof YKK. Cappuccio con coulisse, removibile con zip YKK. Maniche removibili con zip YKK, un taschino a filetto al petto destro con zip YKK waterproof verticale, due tasche inferiori a filetto chiuse con zip YKK waterproof, polsino con elastico regolabile con velcro, zip YKK interna posteriore per una facile personalizzazione, tasca multifunzionale interna con chiusura a zip YKK.

TAGLIE

S, M, L, XL, XXL, XXXL, 4XL

5XL solo per 01 blu



CE

1° categoria per rischi minimi

ROSSINI.
TECH



01 – BLU



05 – NERO



12 – GRIGIO



12 – GRIGIO



Il margine di tolleranza produttivo, nel rispetto delle dimensioni della taglia, può essere del +/- 3%

SIZE - cm	S	M	L	XL	XXL	XXXL	4XL	5XL
C – ½ CIRCONFERENZA TORACE	55	57	59	62	65	68	72	76
A – ½ CIRCONFERENZA VITA	55	57	59	62	65	68	72	76
D – LUNGHEZZA CENTRO DIETRO	72,5	74,5	76,5	78,5	80,5	82,5	84,5	86,5
E – LUNGHEZZA MANICA CON POLSO	68	70	72	74	76	78	80	82

🇬🇧 TECHNICAL SHEET – SIBERIA SOFTSHELL JACKET

CODE HH671

FABRIC

OUTER:

95% polyester, 5% spandex

INNER:

Padding with wadding and lining 100% polyester

PRODUCT PLUS








6000 mm WP / 3000 MVP



1ST CATEGORY
FOR MINIMUM RISKS

rossini.
TECH



01 – BLUE



05 – BLACK



12 – GREY



12 – GREY



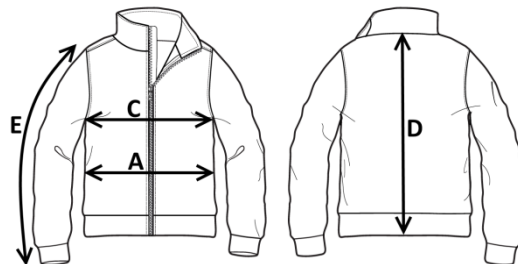
DESCRIPTION

Padded *softshell* winter jacket with a YKK waterproof front closure. Hood with drawstring removable with YKK zip. Removable sleeves with YKK zip, one welt breast pocket on the right closed with vertical waterproof YKK zip, two lower welt pockets closed with waterproof YKK zip, cuffs with elastic and Velcro closure, internal back YKK zip for easy customization, multifunctional internal pocket with YKK zip closure.

SIZES

S, M, L, XL, XXL, XXXL, 4XL

5XL for 01 blue only



Measurements may vary +/- 3%, tolerance within size scale

SIZE - cm	S	M	L	XL	XXL	XXXL	4XL	5XL
C – ½ CHEST CIRCUMFERENCE	55	57	59	62	65	68	72	76
A – ½ WAIST CIRCUMFERENCE	55	57	59	62	65	68	72	76
D – CENTER BACK LENGTH	72,5	74,5	76,5	78,5	80,5	82,5	84,5	86,5
E – SLEEVE LENGTH WITH CUFF	68	70	72	74	76	78	80	82

 FICHA TÉCNICA – CHAQUETA SOFTSHELL SIBERIA

CÓD. HH671

COMPOSICIÓN

EXTERIOR:

95% poliéster, 5% spandex

INTERIOR:

Acolchado con guata y forro 100% poliéster

DESCRIPCIÓN

Chaqueta acolchada *softshell* de invierno con cierre delantero antilluvia YKK. Capucha cerrada con cordón y extraíble con cremallera YKK. Mangas extraíbles con cremallera YKK, un bolsillo de ojal en el pecho a la derecha con cremallera YKK antilluvia vertical, dos bolsillos de ojal inferiores cerrados con cremallera YKK antilluvia, puño con elástico regulable con velcro, cremallera YKK interna trasera para una fácil personalización, bolsillo multifunción interno con cierre con cremallera YKK.

TALLAS

S, M, L, XL, XXL, XXXL, 4XL

5XL solo para 01 azul

VENTAJAS DEL PRODUCTO



6000 mm WP / 3000 MVP



1ª categoría para riesgos mínimos



01 – AZUL



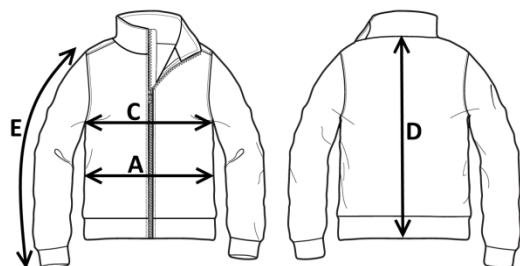
05 – NEGRO



12 – GRIS



12 – GRIS



El margen de tolerancia productiva, respetando las dimensiones de la talla, puede ser de +/- 3%

SIZE - cm	S	M	L	XL	XXL	XXXL	4XL	5XL
C – ½ CIRCUNFERENCIA TORÁCICA	55	57	59	62	65	68	72	76
A – ½ CIRCUNFERENCIA DE LA CINTURA	55	57	59	62	65	68	72	76
D – LONGITUD CENTRAL ESPALDA	72,5	74,5	76,5	78,5	80,5	82,5	84,5	86,5
E – LONGITUD DE LA MANGA HASTA LA MUÑECA	68	70	72	74	76	78	80	82

FISA TEHNICA – GEACĂ SOFTSHELL SIBERIA

COD. HH671

MATERIAL

EXTERIOR:

95% poliester, 5% spandex

INTERIOR:

Umplură din vatelină și căptușeală 100% din poliester



rossini.
TECH

Categoria I
pentru riscuri minime



01 – BLEUMARIN



05 – NEGRU



12 – GRI



12 – GRI



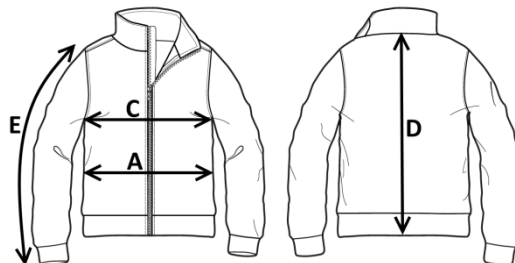
DESCRIERE

Jachetă softshell vătuită de iarnă cu fermoar YKK rezistent la apă. Glugă detașabilă cu fermoar YKK. Mânci detașabile cu fermoar YKK, un buzunar la piept la dreapta închis cu fermoar YKK vertical impermeabil, două buzunare inferioare cu fermoar YKK impermeabil, manșete cu închidere elastică și Velcro, fermoar YKK intern la spate pentru personalizare ușoară, buzunar interior multifuncțional cu închidere cu fermoar YKK.

MĂRIMI

S, M, L, XL, XXL, XXXL, 4XL

5XL doar pentru 01 bleumarin



Marja de toleranță a producției, respectând dimensiunile mărimii, poate fi de +/-3%.

SIZE - cm	S	M	L	XL	XXL	XXXL	4XL	5XL
C – ½ CIRCUMFERINȚĂ TORACE	55	57	59	62	65	68	72	76
A – ½ CIRCUMFERINȚĂ TALIE	55	57	59	62	65	68	72	76
D – LUNGIME SPATE	72,5	74,5	76,5	78,5	80,5	82,5	84,5	86,5
E – LUNGIME MÂNECĂ CU MANȘETĂ	68	70	72	74	76	78	80	82

FICHE TECHNIQUE – BLOUSON SOFTSHELL SIBERIA

CODE HH671

TISSU

EXTÉRIEUR:

95% polyester, 5% spandex

INTÉRIEUR :

Rembourrage avec ouate et doublure 100% polyester



CE

ROSSINI.
TECH

I catégorie pour les risques minimaux



01 – BLEU



05 – NOIR



12 – GRIS



12 – GRIS

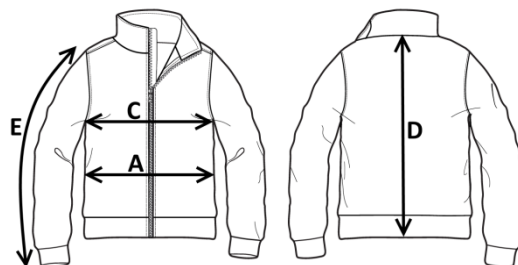
DESCRIPTION

Blouson d'hiver *softshell* rembourrée avec fermeture avant étanche YKK. Capuche avec cordon de serrage amovible avec fermeture éclair YKK. Manches amovibles avec fermeture Éclair YKK, une poche poitrine passepoilée sur la droite fermée par une fermeture Éclair verticale imperméable YKK, deux poches passepoilées inférieures fermées par une fermeture Éclair YKK imperméable, poignets avec élastique et fermeture Velcro, fermeture zippée intérieure YKK au dos pour une personnalisation facile, poche intérieure multifonctionnelle avec fermeture Éclair YKK.

TAILLES

S, M, L, XL, XXL, XXXL, 4XL

5XL uniquement en 01 bleu



La marge de tolérance de production, dans le respect des dimensions de la taille, peut être de +/- 3 %

SIZE - cm	S	M	L	XL	XXL	XXXL	4XL	5XL
C – ½ TOUR DE POITRINE	55	57	59	62	65	68	72	76
A – ½ TOUR DE TAILLE	55	57	59	62	65	68	72	76
D – LONGUEUR CENTRE ARRIÈRE	72,5	74,5	76,5	78,5	80,5	82,5	84,5	86,5
E – LONGUEUR MANCHE AVEC POIGNET	68	70	72	74	76	78	80	82

